

Impresa e Sostenibilità: benEssere per le Economie Locali.

Ravenna, 30 settembre 2011

Ravenna
2011

Ravenna
28/29/30 settembre

Rifiuti, acqua, energia.
Fare i conti
con l'ambiente.

Lorenzo Ciapetti

Direttore di Antares

Marco Turchetti – Architetto

*Socio Fondatore Consorzio Impresa
Multisensoriale.*

Stefano Pasqui – Psicologo

*Socio Fondatore Consorzio Impresa
Multisensoriale.*

**Andrea Succi – Facilitatore di
Cambiamento**

*Presidente Consorzio Impresa
Multisensoriale.*



impresa
multisensoriale

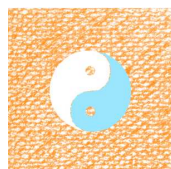
Consorzio per un Nuovo Umanesimo Economico

Pr  **net** sas

> Rave
nna
2011

impresa
multisensoriale

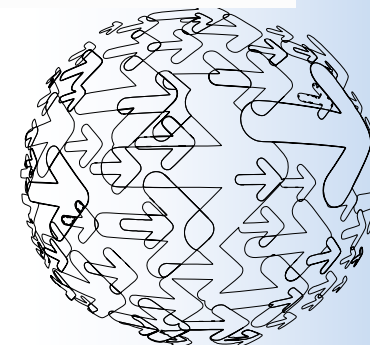
BenEssere per un Nuovo Umanesimo Economico



LEADER di SE STESSI

BenEssere & Cambiamento

2



impresa
multisensoriale

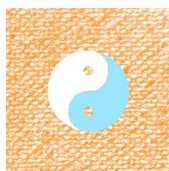
Consorzio per un Nuovo Umanesimo Economico

Pr  **net** sas

> Rave
nna
2011

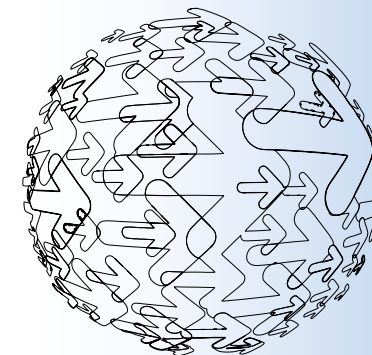
■ Mission:

- **produrre benEssere economico, sociale ed emotivo per le imprese. Che sia un benEssere Sostenibile a partire dalle imprese del nostro territorio.**



LEADER di SE STESSI

BenEssere & Cambiamento



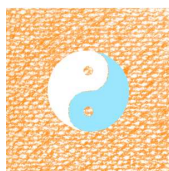
impresa
multisensoriale

Consorzio per un Nuovo Umanesimo Economico

Pr  **net** sas

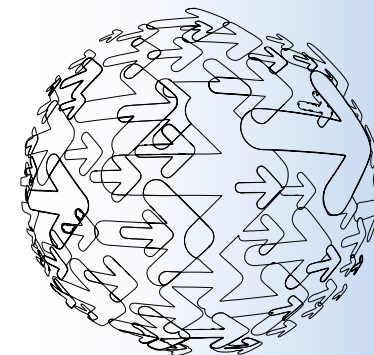
>Rave
nna
2011

- Le nostre **Parole-Chiave:**
- **Integrazione dei Saperi,**
- **fare Rete,**
- **Confronto,**
- **Alfabetismo Emotivo,**
- **Sostenibilità,**
- **Cambiamento.**

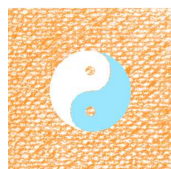


LEADER di SE STESSI

BenEssere & Cambiamento

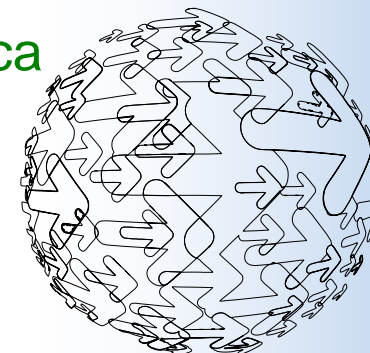


- La nostra **Carta dei Valori** e dei Comportamenti:
- **Onestà intellettuale**: della serie non raccontiamocela.
- **Rispetto**: è basato sul valore dell'ascolto.
- **Responsabilità**: esprime la volontà di metterci il cuore e aggiornare la propria competenza (e il Valore del Cambiamento).
- Il Consorzio ha elaborato un proprio Codice Etico che applica nella propria attività.

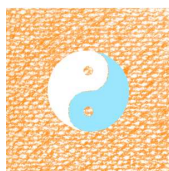


LEADER di SE STESSI

BenEssere & Cambiamento

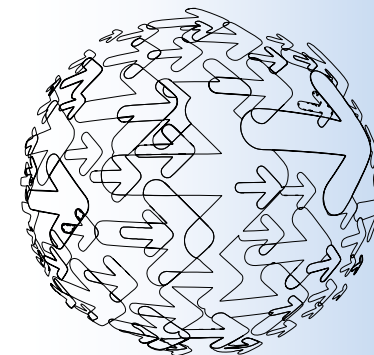


- L'Unione Europea definisce espressamente la Responsabilità Sociale d'Impresa come un'azione volontaria, intesa come: *“integrazione volontaria delle preoccupazioni sociali ed ecologiche delle imprese nelle loro operazioni commerciali e nei loro rapporti con le parti interessate”*.

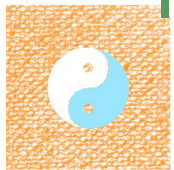


LEADER di SE STESSI

BenEssere & Cambiamento

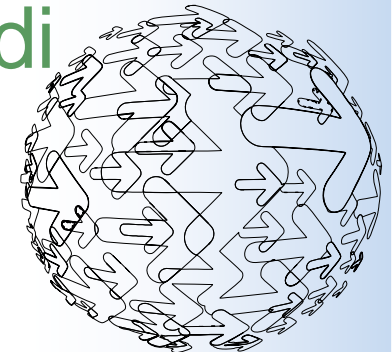


- Essere socialmente responsabili significa non solo soddisfare pienamente gli obblighi giuridici, ma andare al di là, investendo nel capitale umano, nell'ambiente e nei rapporti con tutti i portatori di interesse (stakeholders) con l'obiettivo di cogliere anche un vantaggio competitivo e massimizzare gli utili di lungo periodo.

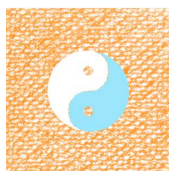


LEADER di SE STESSI

BenEssere & Cambiamento

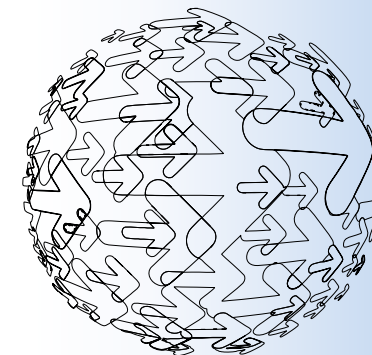


- E' il principio della cittadinanza d'impresa. Non esiste antitesi tra risultati economici di lungo termine e responsabilità sociale. La **Cittadinanza d'impresa** implica oltrepassare i propri doveri (“oltre la legge”), per contribuire a creare benEssere nella comunità in cui l'azienda opera.

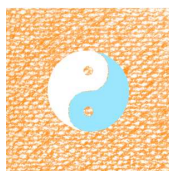


LEADER di SE STESSI

BenEssere & Cambiamento

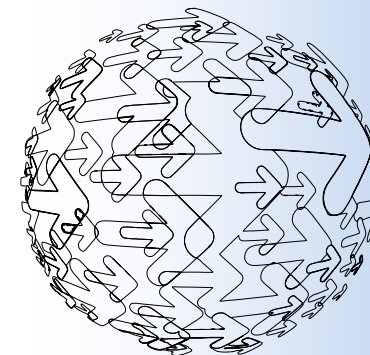


- All'interno del mercato globale e locale, le imprese non hanno un'esistenza a sé stante. Sono enti che vivono e agiscono in un tessuto sociale che comprende vari soggetti, tra cui spicca sicuramente una società civile sempre più attenta all'operato imprenditoriale

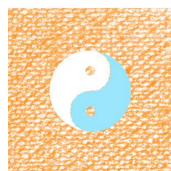


LEADER di SE STESSI

BenEssere & Cambiamento

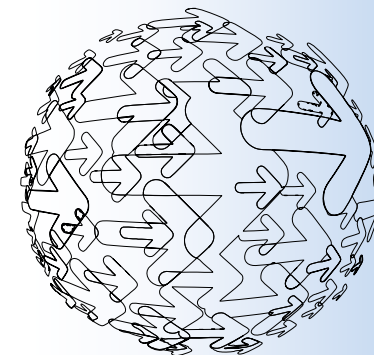


- **Lo sviluppo sostenibile** è lo sviluppo che soddisfa i bisogni del mondo presente senza compromettere la capacità delle future generazioni di soddisfare, a loro volta, i propri bisogni.

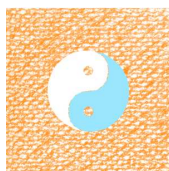


LEADER di SE STESSI

BenEssere & Cambiamento

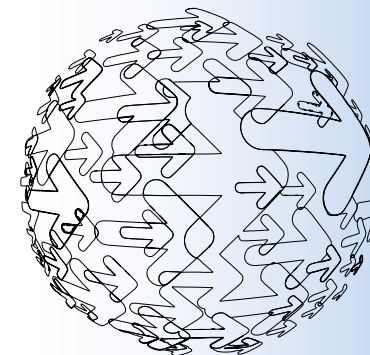


- **Lo sviluppo sostenibile** è un processo finalizzato al raggiungimento di obiettivi di miglioramento ambientale, economico, sociale ed istituzionale, sia a livello locale che globale.



LEADER di SE STESSI

BenEssere & Cambiamento



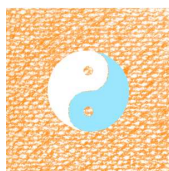
impresa
multisensoriale

Consorzio per un Nuovo Umanesimo Economico

Pr  **net** sas

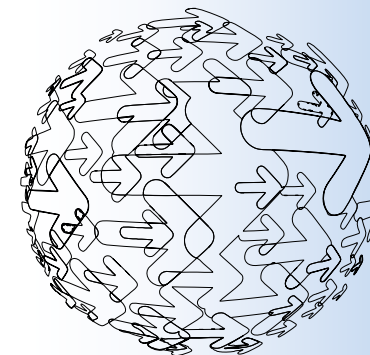
> Rave
nna
2011

- La nostra visione di azienda è che la **sostenibilità**, sarà sempre più requisito di accesso ai mercati ed elemento di competitività. Sarà sempre “meno forma e più sostanza”.

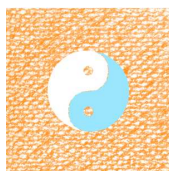


LEADER di SE STESSI

BenEssere & Cambiamento

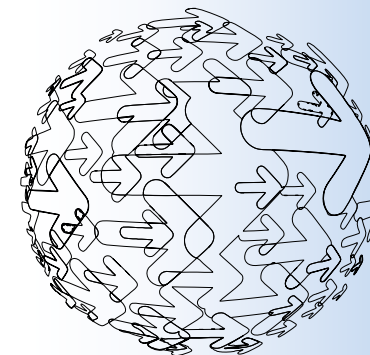


- Il **Senso** dell'esistere umano: l'Etica si occupa della determinazione di quello che può essere definito come il significato profondo etico-esistenziale della vita del singolo e del cosmo che lo include.

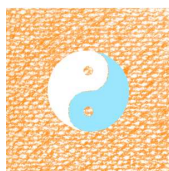


LEADER di SE STESSI

BenEssere & Cambiamento

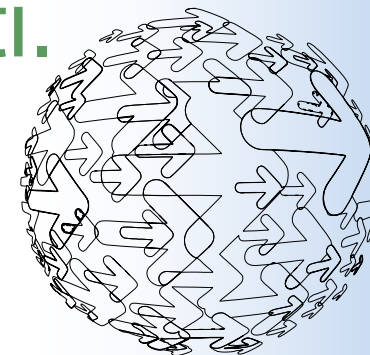


- **Etica** (dal greco antico “èthos”, "carattere", "comportamento", "costume", “consuetudine”) ovvero quella branca della filosofia che assegna ai comportamenti umani uno status deontico per distinguerli in buoni, giusti, o moralmente leciti.

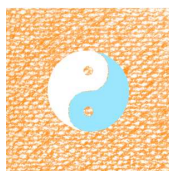


LEADER di SE STESSI

BenEssere & Cambiamento

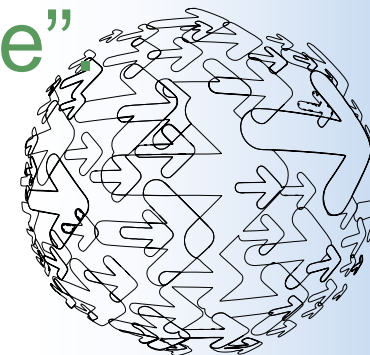


- Non sarà un caso che, come scrisse Cochran (nel 1964) per spiegare le difficoltà di sviluppo nella parte occidentale degli USA, nella seconda metà dell'Ottocento: “Il basso livello di etica degli affari di molti imprenditori americani fu un grave impedimento sia all'efficienza economica sia alla raccolta di capitale”

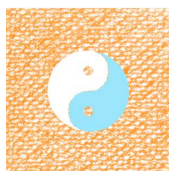


LEADER di SE STESSI

BenEssere & Cambiamento



- Altresì il famoso storico economico Rostow (nel 1961) si spinse addirittura a sostenere che al fondo della Grande Depressione ci sia stata una carenza di comportamento etico da parte della leadership economica.



LEADER di SE STESSI

BenEssere & Cambiamento

